

## Aktuelle Arbeiten

In den letzten Monaten waren wir wieder insel auf und insel ab unterwegs, um die Pagensander Brutvögel zu kartieren. Die Auswertung steht noch aus, vorweg schon die Nachricht, dass uns in diesem Jahr viele Karmingimpel mit ihrer Anwesenheit erfreut haben; Neuntöter kamen dagegen erst spät und auch nur in geringerer Zahl als sonst.

Neben den Vögeln interessieren uns natürlich auch die anderen Bewohner der Insel. In diesem Jahr stehen besonders die Heuschrecken im Fokus, da der Arbeitskreis Heuschrecken der Faunistisch-Ökologischen Arbeitsgemeinschaft (Schleswig-Holstein) gerade an der Herausgabe eines neuen Verbreitungsatlas arbeitet. Pagensand mit seinen großen Sandmagerrasen-Flächen hat großes Potenzial für gefährdete Arten wie Blauflügelige Ödlandschrecke (*Oedipoda caerulescens*) und Verkannter Grashüpfer (*Chortippus mollis*) – beide bereits auf Pagensand nachgewiesen – oder die Gefleckte Keulenschrecke (*Myrmeleotettix maculatus*), deren mögliche Bestätigung noch aussteht.

Zu den alltäglichen Aufgaben gehören wie immer auch die Begehung der Insel, die Information der Besucherinnen und Besucher und die Instandhaltung der NABU-Hütte. Diese war von Anfang April bis Mitte August an 50 Tagen besetzt.

## Aktuelle Beobachtungen

### Insekten

Tag- und Nachtfalter Admiral, Ampfer-Purpurspanner, Aurorafalter, Brauner Waldvogel, Braunleibiger Springkrautspanner, Gammaeule, gelbe Tigermotte, Große Grasbüscheleule, Großer Rindenspanner, Hauhechel-Bläuling, Karminbär (Imago und Raupe), Kleiner Feuerfalter, Kleiner Fuchs, Kleiner Heufalter, Kleines Wiesenvögelchen, Linienspanner, Palpen-Zahnspinner, Scheck-Tageule, Schwarzrand-Harlekin, Tagpfauenauge, Waldbrettspiel und Weißstirn-Weißspanner

Diverse Dünen-Sandlaufkäfer (häufig und verbreitet), Gemeiner Totengräber, Rothalsige Silphe • Gemeine Blutzikade • Sandohrwurm • Kahlrückige Waldameise



Sandohrwurm

Pagensand, 30.4.2020



Karminbär (Raupe)

Pagensand, 30.6.2020

Die Auswertung der Heuschrecken-Sichtungen ist noch nicht abgeschlossen, mehr darüber im nächsten Infobrief.

## Vögel

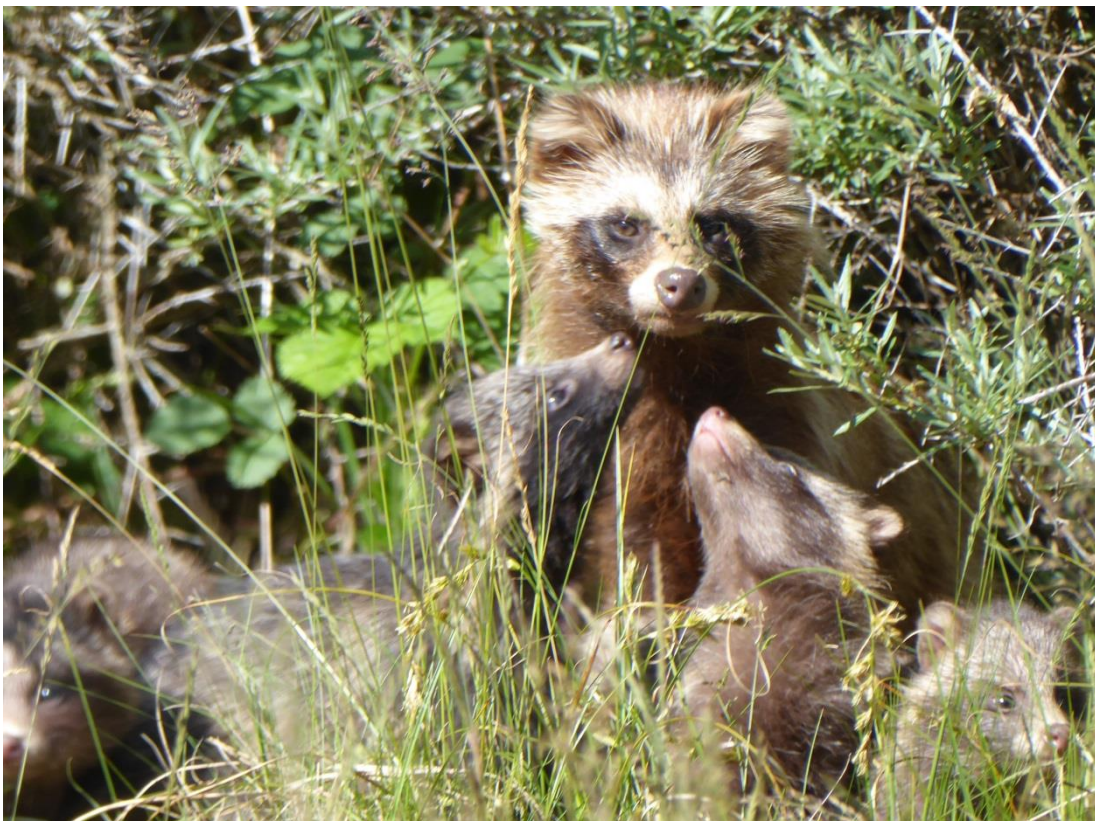
Beobachtet wurden unter anderem folgende Arten: Bartmeise, Baumpieper, Bekassine, Beutelmeise, Blaukehlchen, Bluthänfling, Brandgans, Braunkehlchen, Eisvogel, Erlenzeisig, Feldlerche, Feldschwirl, Fichtenkreuzschnabel, Flussregenpfeifer, Flussuferläufer, Gartenrotschwanz, Gelbspötter, Grauschnäpper, Grünspecht, Habicht, Hausrotschwanz, Karmingimpel, Kernbeißer, Kleinspecht, Kleiber, Kolkrabe, Kormoran, Kuckuck, Nachtigall, Neuntöter, Nilgans, Pirol, Rohrschwirl, Rohrweihe, Rotmilan, Schilfrohrsänger, Schlagschwirl, Schleiereule, Schnatterente, Schwarzkehlchen, Schwarzkopfmöwe, Schwarzspecht, Seeadler, Sperber, Steinschmätzer, Waldlaubsänger, Waldwasserläufer, Wanderfalke, Wasserralle, Wendehals und Wiesenpieper.

Seeadler halten sich nahezu täglich auf, über und neben der Insel auf. Entgegen anderslautender Interpretationen von Beobachtungen, die einige Vogelliebhaber vom Festland aus gemacht haben, brüten jedoch nach wie vor keine dieser beeindruckenden Vögel auf Pagensand.

## Säugetiere

Nachdem uns schon Anfang Mai auffällige Wühlspuren im Mittelwald aufgefallen waren, gelang dem Revierjäger Peter Hamster Anfang Juli eine bemerkenswerte Beobachtung: Ein Wildschwein auf Pagensand! Er begnügte sich damit, ein paar Fotos davon zu schießen. Ob das Tier jetzt noch auf der Insel ist oder vielleicht wieder zurück zum Festland geschwommen ist – wir wissen es nicht.

Nachwuchs gab es bei den Dachsen: Ende Juli sichtete Peter Hamster zwei Jungtiere, im August wurde ein alter Rüde geschossen. Auch die Marderhunde haben sich leider weiter vermehrt. Bei warmem Sonnenschein zeigte sich eine Familie wenig scheu und ließ sich sogar fotografieren.



*Marderhundfamilie*

*Pagensand, 28.5.2020*

## Weitere Neuigkeiten

Heinz Peper hat im Juni seine Tätigkeit als Mitarbeiter im Naturschutzdienst für das NSG Elbinsel Pagensand offiziell beendet.

## Termine

Alle für die letzten Monate geplanten Veranstaltungen (Müllsammelaktion einer Wedeler Schule, „Elbe-Tage“ mit Exkursion nach Pagensand in Kooperation mit der Stiftung Lebensraum Elbe, Kiebitzfest und „Hanse-Bird“ mit Pagensander Strandgut-Tombola, Arbeitseinsatz eines Internationalen Jugendcamps des Haseldorfer Elbmarschenhauses – siehe Infobrief Nr. 9) konnten wegen der Auflagen zur Eindämmung der Corona-Pandemie nicht stattfinden.

So langsam kann es nun aber wieder losgehen mit Veranstaltungen:

Am 19.9.2020 organisiert die NAJU-Hamburg (wie schon in den vergangenen Jahren) im Rahmen des Internationalen Coastal Cleanup-Days eine **Müllsammelaktion auf Pagensand**, mehr Infos dazu unter <https://www.naju-hh.de/programm-und-veranstaltungen/coastal-cleanup-camp/>.

Und im Herbst wird es voraussichtlich in der NABU Vogelstation Wedeler Marsch eine kleine Veranstaltung geben, auf der wir mit unserer **Pagensander Strandgut-Tombola** vertreten sein können. Nähere Infos dann unter <https://hamburg.nabu.de/natur-und-landschaft/vogelstation-wedeler-marsch/index.html>.

Außerdem findet am Di., 15.9.2020 ab 17:00 die **Mitgliederversammlung des NABU-Hamburg** statt. Die Anzahl der Teilnehmenden ist begrenzt, eine Anmeldung daher unbedingt erwünscht. Mehr Infos hierzu unter <https://hamburg.nabu.de/wir-ueber-uns/transparenz/18224.html/>.

Und zu guter Letzt noch ein Fernsehtipp:

Am Do., 20.8. läuft der tolle und äußerst interessante Film „Die Wiese – Ein Paradies nebenan“ von Jan Haft um 20:15 Uhr auf arte.

Unser nächstes **Gruppentreffen** findet statt am:

**Dienstag, 1. September 2020 um 19:00 Uhr in der NABU-Geschäftsstelle,**

Klaus-Groth-Straße 21, 20535 Hamburg-Borgfelde *(Seiteneingang)*

*Wegen der geltenden „Corona-Auflagen“ bitten wir um eine Anmeldung an die u.g. E-Mail-Adresse, damit wir den Raum entsprechend vorbereiten können.*

**Mit herzlichen Grüßen,**

Lisa Mandelartz

*[lisa.mandelartz@web.de](mailto:lisa.mandelartz@web.de)*

Impressum: Naturschutzbund Deutschland, Landesverband Hamburg e.V., Klaus-Groth-Str. 21, 20535 Hamburg . Tel. 040.69 70 89 0. [www.NABU-Hamburg.de](http://www.NABU-Hamburg.de) . Registergericht: Amtsgericht Hamburg. Registernummer: VR 5963. Vorstand: Alexander Porschke, Dr. Peter Mohr, Maria Bonkwald . Geschäftsführung: Tobias Hinsch . NABU-Gruppe Pagensand: Gruppenleitung Lisa Mandelartz, Jens Sturm, Ole Wilk, Christine Wagner. Verantwortlich für diesen Infobrief /Urheberin der Fotos: Lisa Mandelartz.