

DER WALD IN HAMBURG

NABU – Tag der Stadtnatur
Freitag, 25. November 2022



© BUKEA

25. November 2022 | Hamburg

AGENDA – DER WALD IN HAMBURG

- 01 Daten und Zahlen
- 02 Die Waldverteilung
- 03 Die Bodenverhältnisse
- 05 Die Baumartenzusammensetzung
- 06 Die Altersklassenverteilung
- 07 Einflüsse auf die Altersstruktur

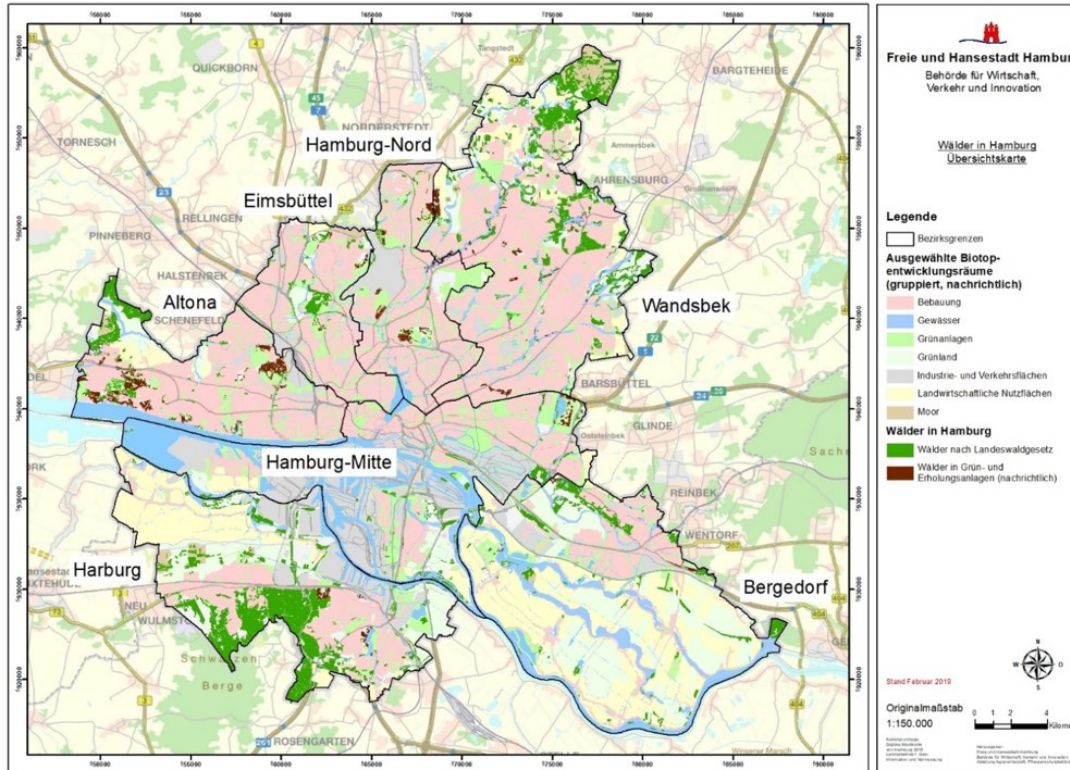


01 DATEN UND ZAHLEN

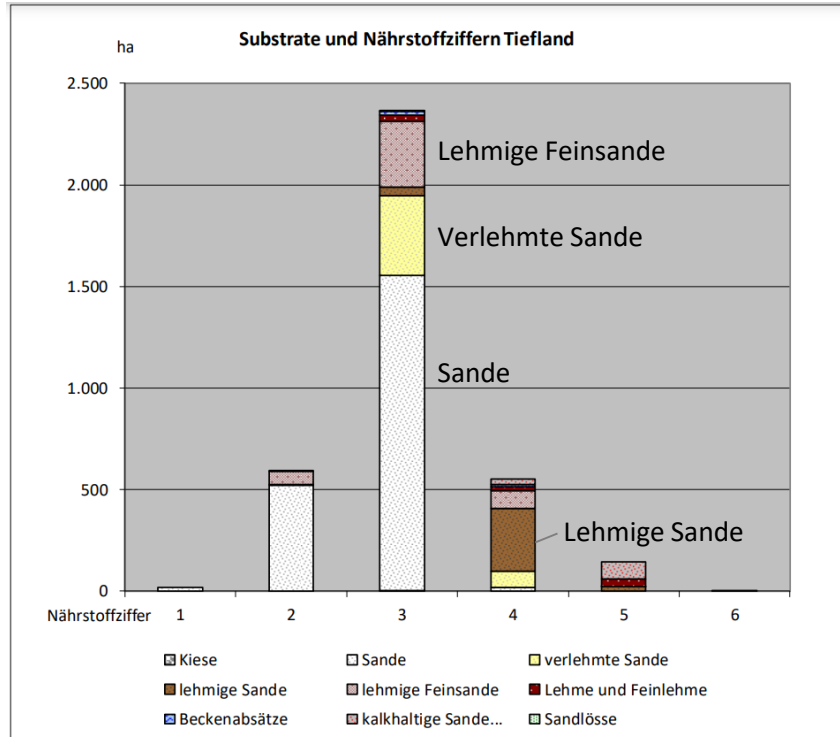
- **5.400 Hektar Wald (Holzbodenfläche)**
⇒ **54 km² mit Bäumen bestockte Fläche**
- **davon**
 - **2.800 Hektar (52%) Wald in den Revierförstereien**
 - **1.150 Hektar (21%) sonstiger Landeswald**
 - **1.450 Hektar (27%) Wald übriger Eigentumsarten**
- **zzgl. dem Wald dienende Flächen (Nichtholzboden)**
- **Nicht erfasst: Waldflächen in Parkanlagen**
 - **Bsp. Meyers Park, Großteil der Elbhänge**



02 DIE WALDVERTEILUNG



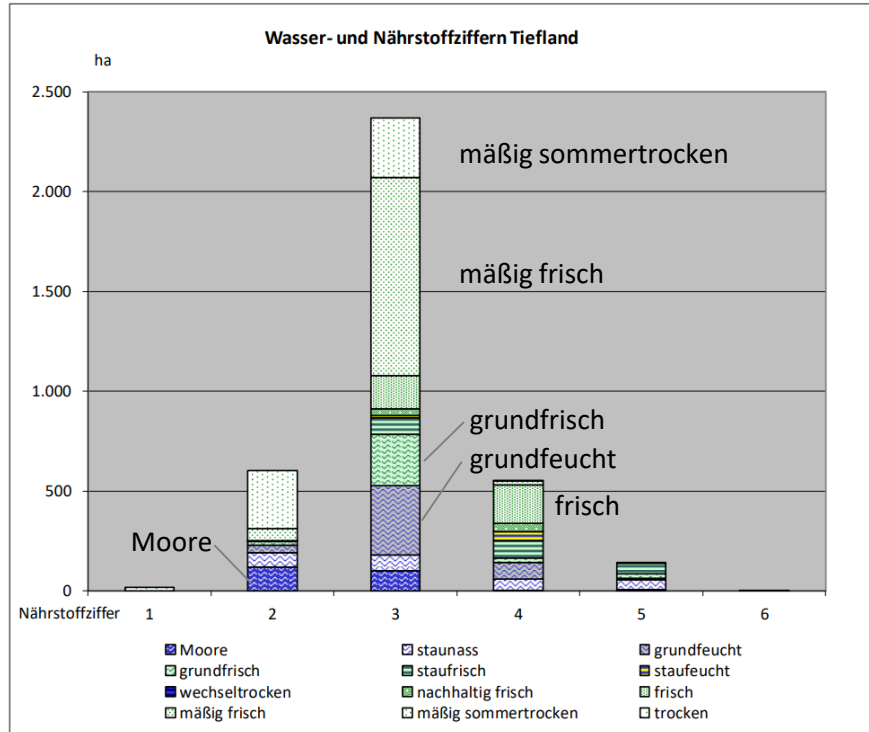
03 DIE BODENVERHÄLTNISSSE 1 (STADTWALD HAMBURG)



Nährstoffversorgung

- Knapp 2/3 der Böden sind mäßig mit Nährstoffen versorgt
- Sande sind mit 57% die dominierende Substratgruppe

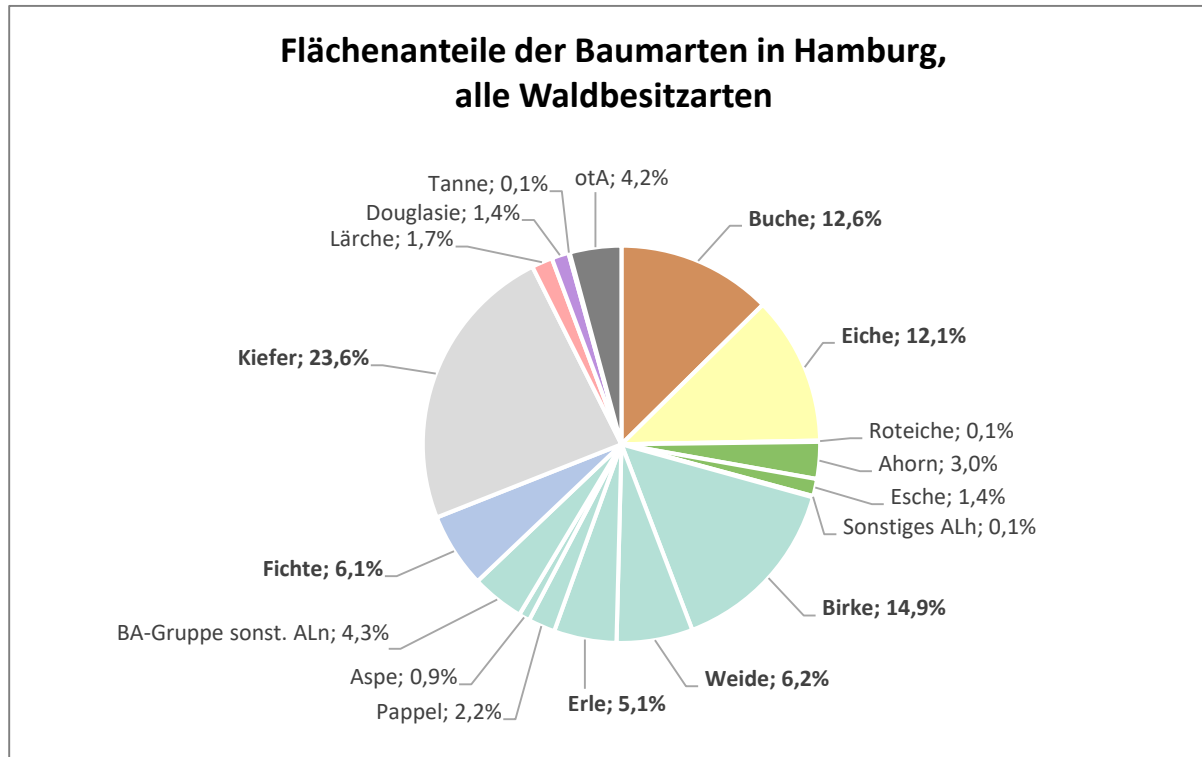
04 DIE BODENVERHÄLTNISSE 2 (STADTWALD HAMBURG)



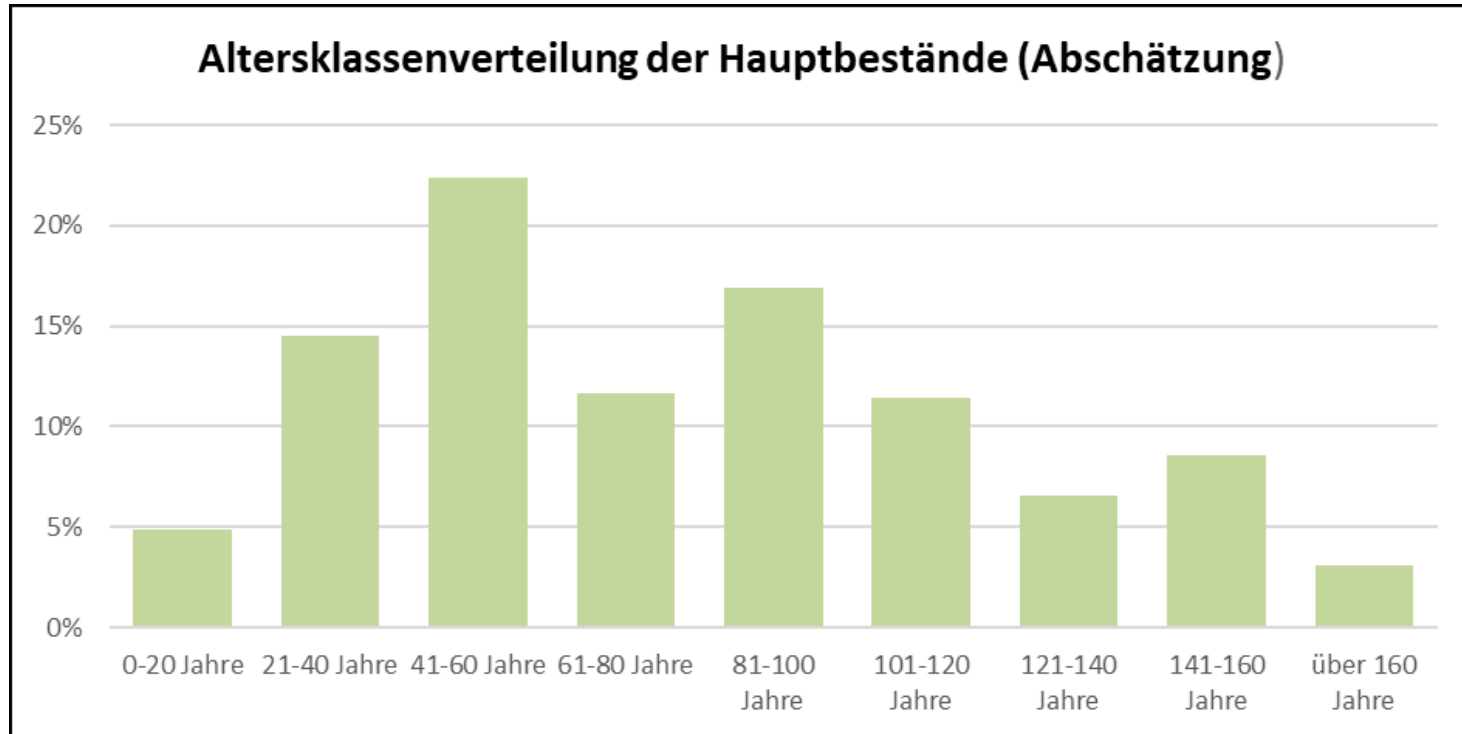
Wasserversorgung

- Weite Amplitude
- 40% der Fläche sind für alle Baumarten gut nutzbar
- Die mäßig sommertrockenen Standorte (16%) sind für anspruchsvollere Baumarten problematisch
- Mit 35% ein hoher Anteil grundwasserbeeinflusster Standorte

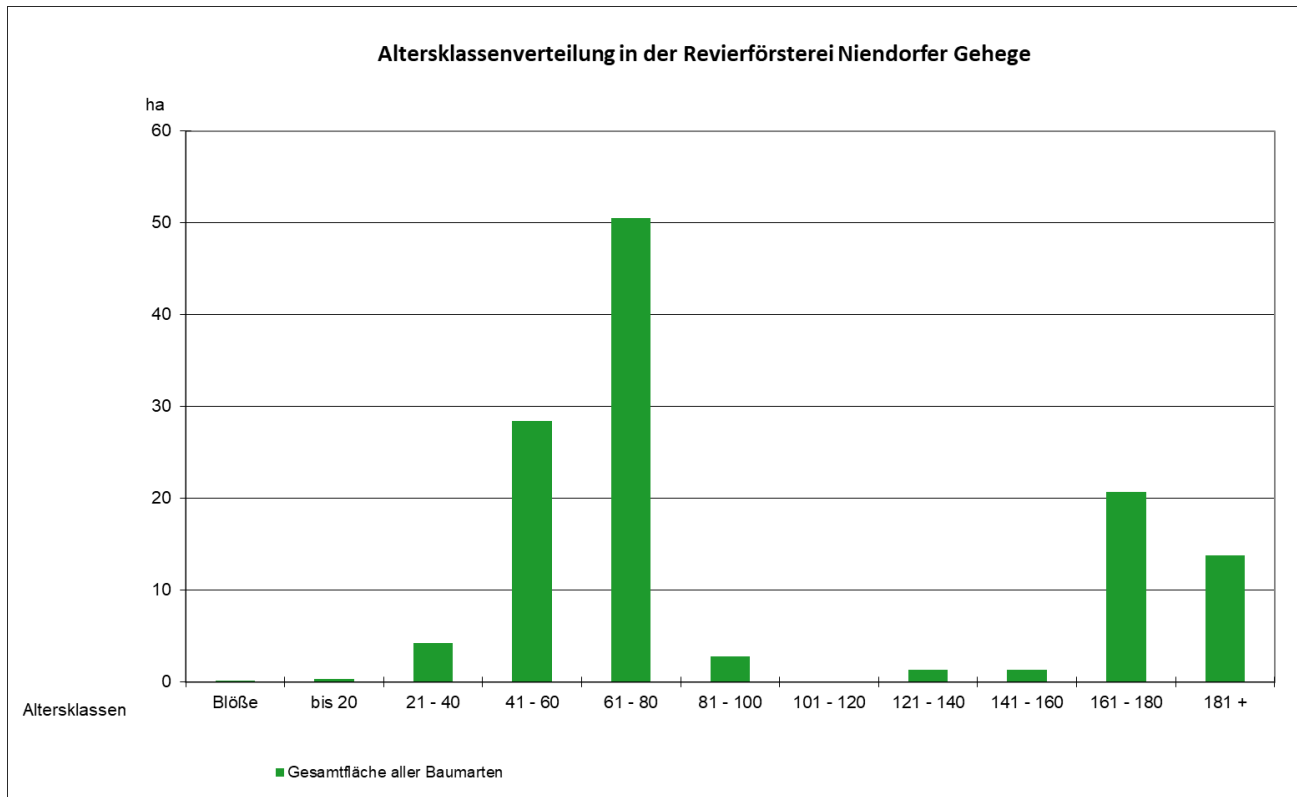
05 DIE BAUMARTENZUSAMMENSETZUNG



06 DIE ALTERSKLASSENVERTEILUNG



07 EINFLÜSSE AUF DIE ALTERSSTRUKTUR



AGENDA – STADTWALD HAMBURG

- 01 Daten und Zahlen
- 03 Die Altersklassenverteilung
- 04 Die Naturnahe Waldbewirtschaftung
- 06 Ermunterung und Bitte



01 DATEN UND ZAHLEN I

Beförsterte Flächen der Revierförstereien

- **4.366 Hektar Holzbodenfläche**
- **894 Hektar Nichtholzbodenfläche**
v.a. Wiesen, Heide, Moore, Äcker

Von den 5.260 Hektar Wald liegen

- **3.493 Hektar in Hamburg**
- **1.700 Hektar in Schleswig-Holstein**
- **60 Hektar in Niedersachsen**

Diese Waldflächen werden von insgesamt 9 Revierförstereien betreut und gepflegt

02 DATEN UND ZAHLEN II

Holzbodenfläche: 4.365 Hektar

Hauptbestand (Angaben in Vorratsfestmetern [Vfm])

Vorrat: 1.100.000 Vfm

Vorrat pro Hektar: 266 Vfm

Zuwachs pro Jahr: 30.800 Vfm

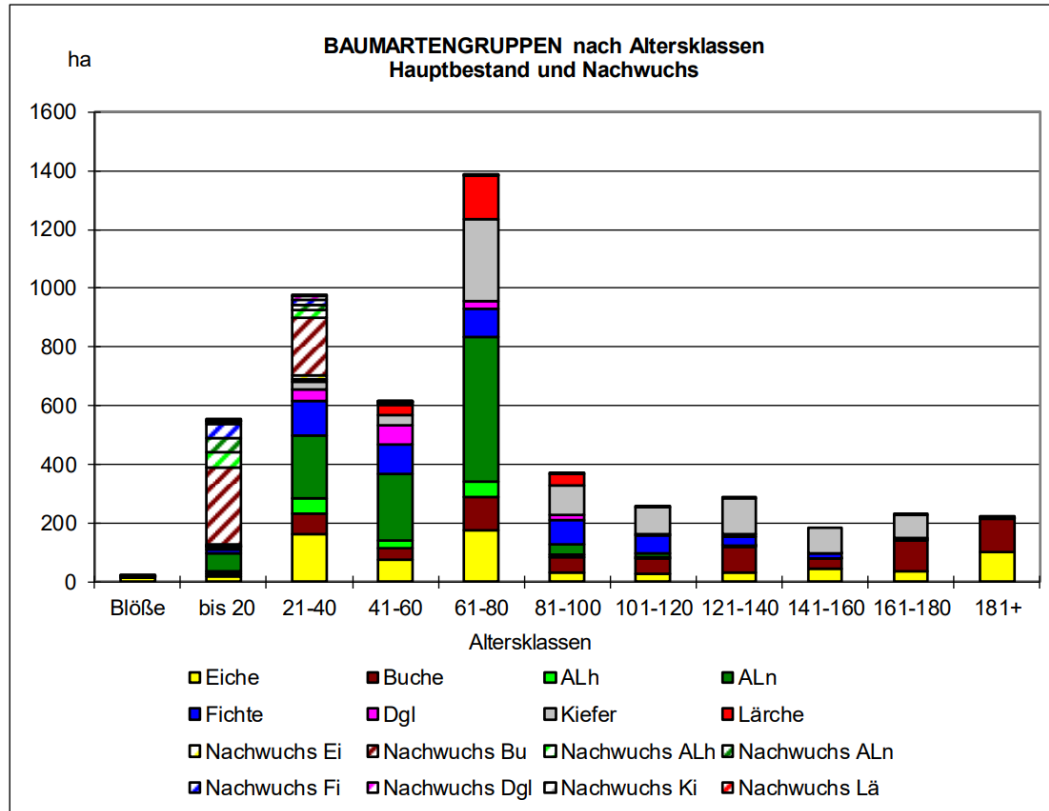
Zuwachs pro Jahr u. Hektar: 7 Vfm

Nutzung pro Jahr: 18.800 Vfm

Nutzung pro Jahr u. Hektar: 4,3 Vfm

Zuwachsaufbau (pro Jahr und Hektar): 2,7 Vfm

03 DIE ALTERSKLASSENVERTEILUNG



04 DIE NATURNAHE WALDBEWIRTSCHAFTUNG I

- **Seit 1980er Jahren Naturnahe Waldbewirtschaftung**
 - Wald als Lebensgemeinschaft aus Pflanzen und Tieren einschließlich natürlich ablaufender ökosystemarer Prozesse erhalten, entwickeln und nutzen
 - Vorrang Erholungs- und Schutzfunktionen vor der Nutzfunktion
 - Gemeinnützigkeit / Nachhaltigkeit / Wirtschaftlichkeit
 - Waldbehandlung (Auswahl)
 - Orientierung an der natürlichen Waldgesellschaft
 - Vorrang der Laubbaumarten vor den Nadelholzbaumarten
 - Vorrang der natürlichen Verjüngung
- **Seit 1998 FSC-zertifiziert**
 - Rio-Kriterien

- **Fortführung in der Globalrichtlinie**
 - Standortgemäße Baumartenwahl und Entwicklung oder Sicherung stabiler Mischbestände
- **Naturwaldstrukturprojekt**
 - Ausweisung von 513 Hektar Bannwaldflächen
 - ↳ entspr. 17% des Stadtwaldes
 - ↳ entspr. 13% des Landeswaldes
 - ↳ entspr. 9,6% des Hamburger Waldes
 - Entwicklung von weiteren Naturwaldentwicklungsflächen

<https://www.hamburg.de/wald/>

<https://geoportal-hamburg.de/geo-online/> Stichwort: Bannwald

06 ERMUNTERUNG UND BITTE ZUM SCHLUSS

- **Besuchen Sie den Wald, genießen Sie ihn und erholen Sie sich**
- **Beachten Sie die Betretungsregelungen**
- **Seien Sie beim Waldbesuch verantwortungsbewusst**

VIELEN DANK
FÜR IHRE
AUFMERKSAMKEIT!



© BUKEA

Michel Quermann

Behörde für Umwelt, Klima, Energie und Agrarwirtschaft

Referat Oberste Wald- und Jagdbehörde, Oberste Fischereibehörde

michel.quermann@bukea.hamburg.de



Hamburg